

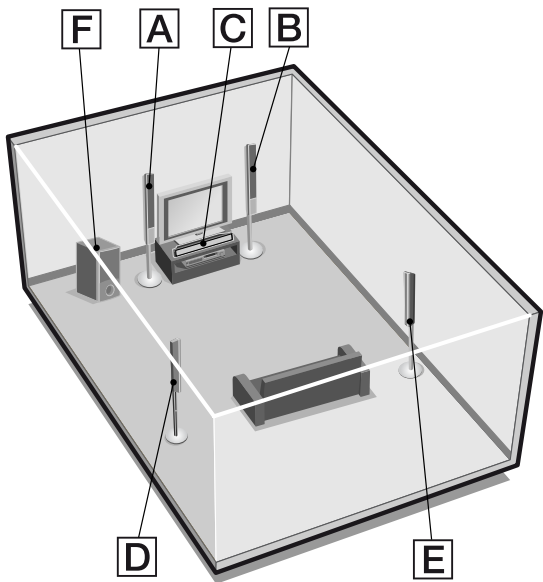
HT-SF2300

簡易設定指南



Sony Corporation © 2008 Printed in Malaysia

1: 安裝揚聲器



1: 安裝揚聲器

左側圖示說明了 5.1 聲道揚聲器系統（五個揚聲器和一個超低音揚聲器）配置的一個例子。請參閱隨接收機附帶的使用說明書。

指南中的圖示將揚聲器以 **A** 至 **F** 標明。

- A** 前置揚聲器 (左)
- B** 前置揚聲器 (右)
- C** 中置揚聲器
- D** 環繞揚聲器 (左)
- E** 環繞揚聲器 (右)
- F** 超低音揚聲器

關於揚聲器放置

前置揚聲器和中置揚聲器已被磁性化屏蔽，以便安裝於電視機附近。然而，由於環繞揚聲器和超低音揚聲器並未被磁性化屏蔽，我們建議您將環繞揚聲器和超低音揚聲器稍微遠離電視機放置。

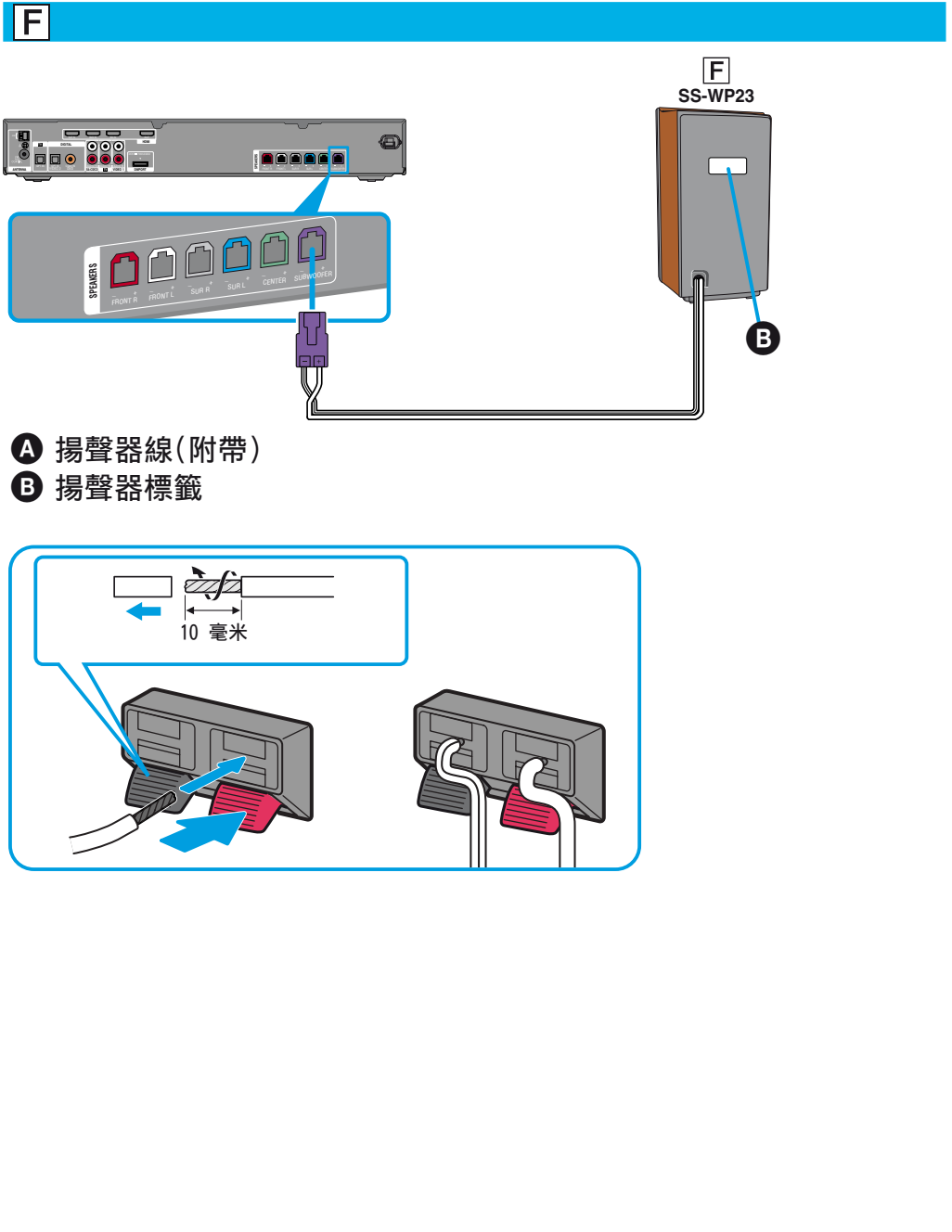
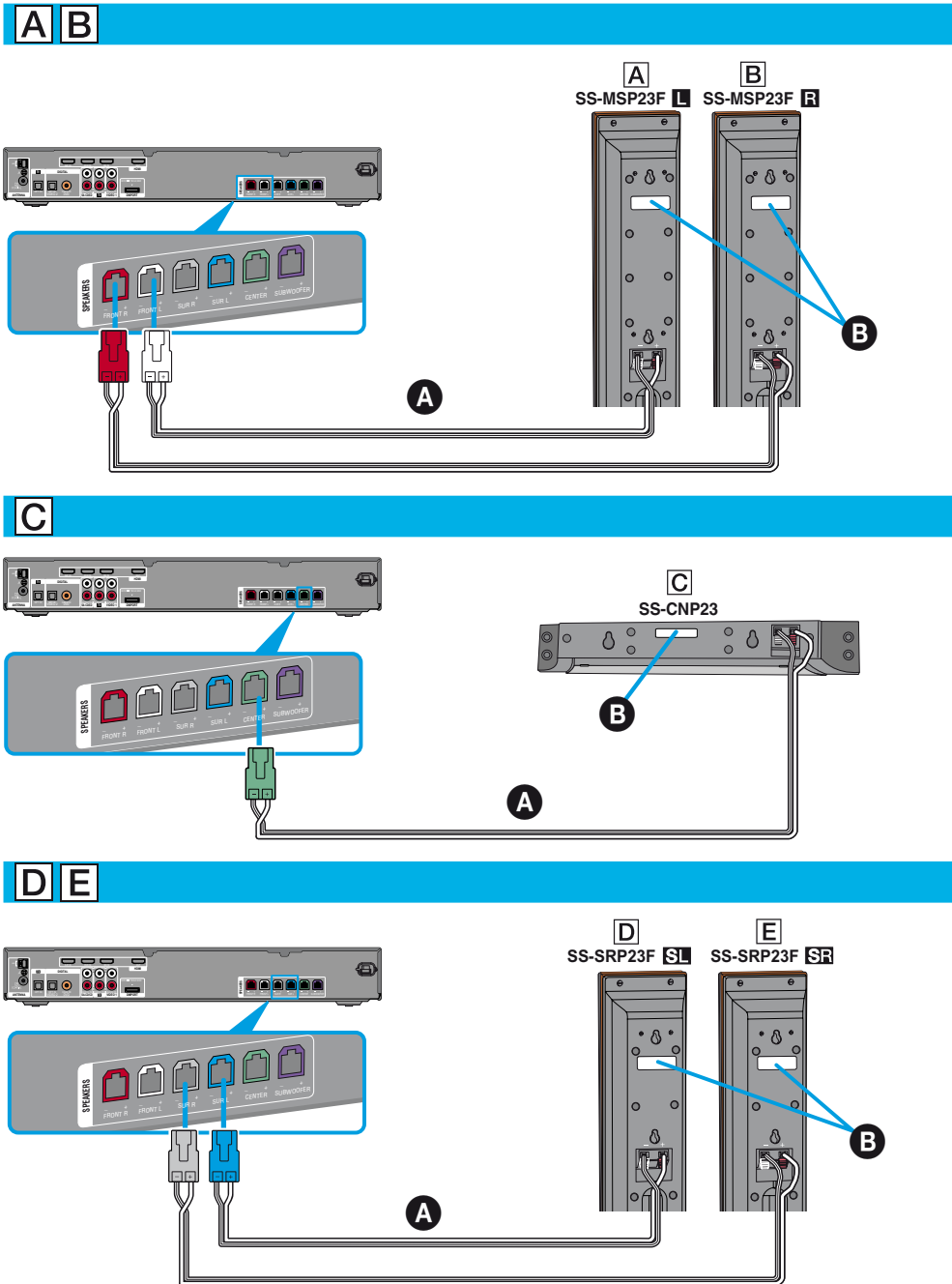
2: 連接揚聲器

下圖說明如何連接揚聲器。在您連接揚聲器前，請檢查揚聲器背面板上的揚聲器標籤以查看揚聲器類型。詳情請參閱隨接收機附帶使用說明書中的“2: 連接揚聲器”。

關於揚聲器插孔

- 將相同顏色的揚聲器接頭連接到相同顏色的接收機插孔。
- 關於連接揚聲器線的詳情，請參考下圖。

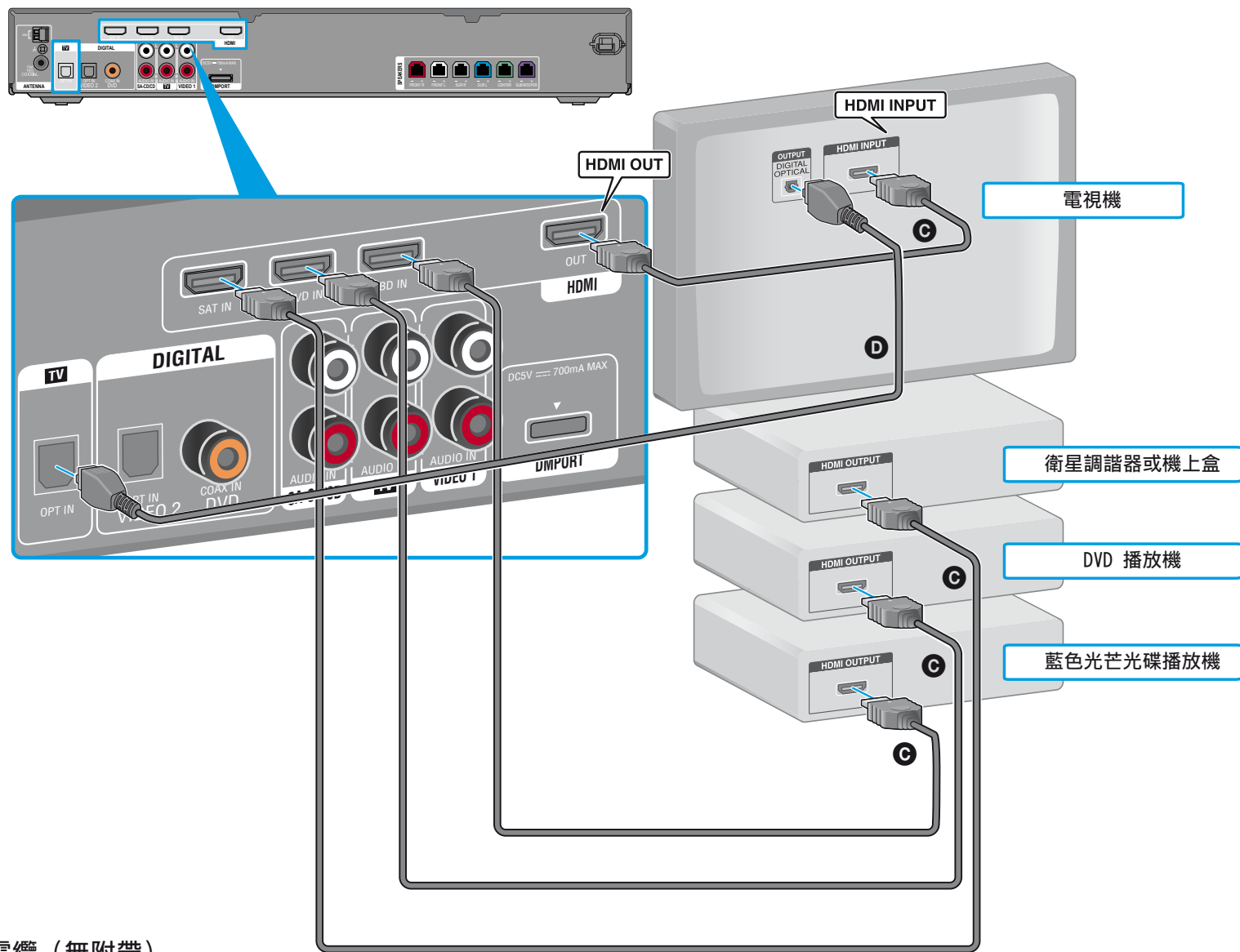
2: 連接揚聲器



- A** 揚聲器線 (附帶)
- B** 揚聲器標籤

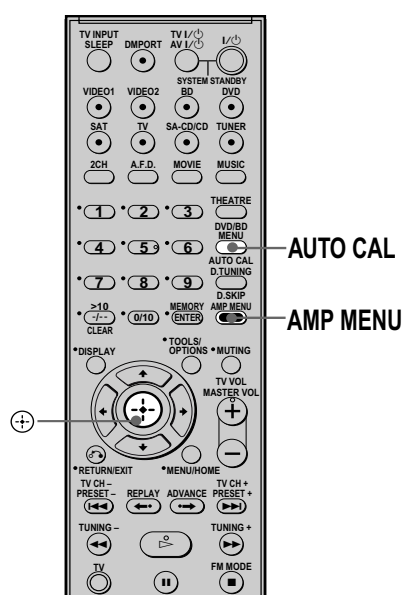
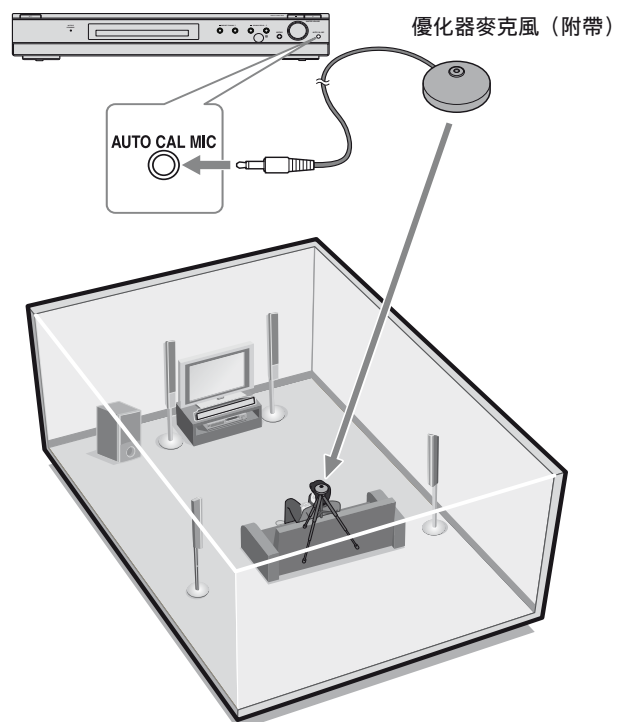
3: 連接其他組成機

視頻組成機



- HDMI 電纜 (無附帶)
- 光纖數位線 (無附帶)

5: 自動校準揚聲器設定



3: 連接其他組成機

此為如何連接本接收機和其他組成機的例子。關於其他連接和其他組成機的詳情，請參閱隨接收機附帶使用說明書中“準備工作”的步驟 3 和 4。

4: 最後連接所有電源線

將交流電源線連接到牆壁插座。
請參閱隨接收機附帶使用說明書中的“連接交流電源線”。

5: 自動校準揚聲器設定

您可以使用自動校準功能設定揚聲器，以自動從所有連接的揚聲器獲得您想要的聲音。自動校準功能將執行以下步驟：

- 檢查每個揚聲器和本接收機之間的連接。
- 調整揚聲器電平。
- 測量每個揚聲器到聆聽位置的距離。
- 測量揚聲器極性。
- 測量頻率特徵。

1 將附帶的優化器麥克風連接到接收機上的 AUTO CAL MIC 插孔。

2 設定優化器麥克風。

將優化器麥克風放置在聆聽位置。您也可以使用凳子或三腳架將優化器麥克風放置到與您耳朵相同高度的位置。

3 按下遙控器上的 AMP MENU，然後按下 AUTO CAL。

自動校準功能開始。

當測量結束時，響起嘟嘟聲並且顯示屏上出現“SAVE”。

4 按下遙控器上的 (+) 以保存測量結果。

關於自動校準功能的詳情，請參閱隨接收機附帶使用說明書中“準備工作”的步驟 6。

註

- 如果優化器麥克風和揚聲器之間有任何阻礙物，便無法準確進行校準。請移開測量區域內的任何阻礙物，以避免出現測量錯誤的情況。
- 校準時，從揚聲器發出的聲音會十分大聲。請留意是否有兒童在場或是否會影響到鄰居。
- 請於安靜環境下進行自動校準，以避免噪音的影響並獲取更準確的測量。

6: 設定其他組成機

您應該設定每個組成機，以便當您播放連接的組成機時，聲音從揚聲器正確輸出。請參閱隨每個組成機附帶的使用說明書。

設定之後

即可使用接收機。詳情請參閱隨接收機附帶的使用說明書。