

STR-DA5800ES

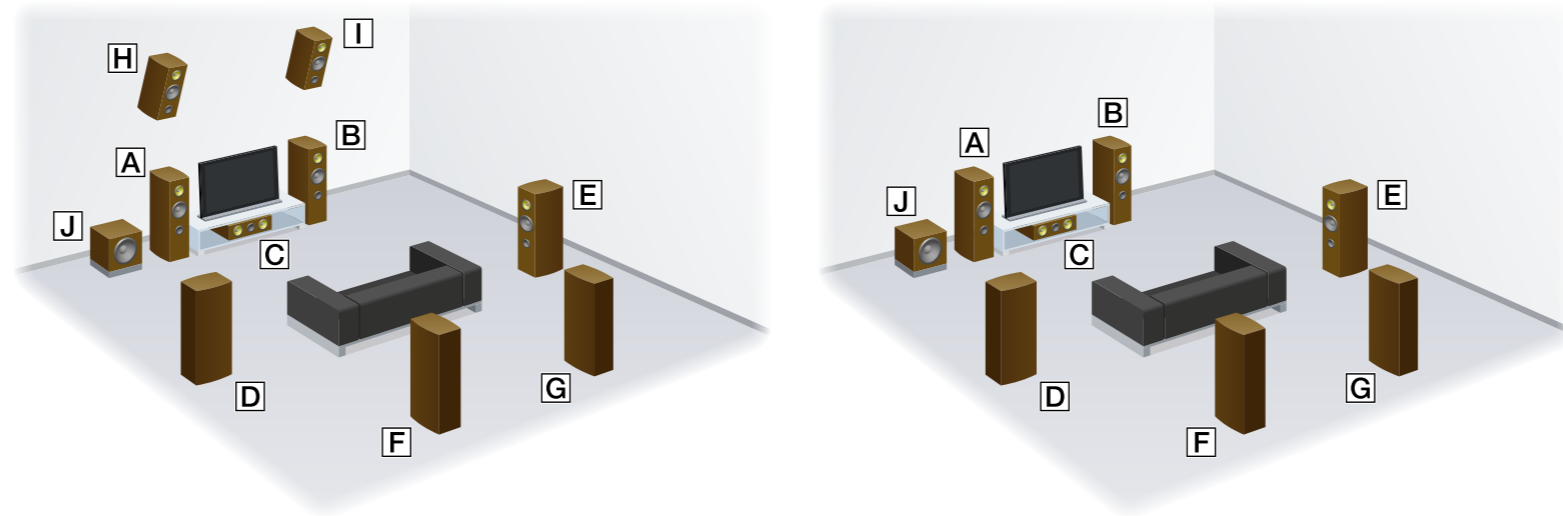
快速設定指南

此快速設定指南說明如何連接揚聲器、低音揚聲器、電視機及Blu-ray Disc播放器，讓您享受多聲道環繞音效。請參閱擴大機提供的使用說明書以取得詳細資訊。



1 安裝揚聲器

左方的範例是使用9個揚聲器（前置、高前置、環繞、後置環繞及中央揚聲器）和一個低音揚聲器的9.1聲道揚聲器系統。右方的範例是使用7個揚聲器（前置、環繞、後置環繞及中央揚聲器）和一個低音揚聲器的7.1聲道揚聲器系統。



- A 前置揚聲器 (左)
- B 前置揚聲器 (右)
- C 中央揚聲器
- D 環繞揚聲器 (左)
- E 環繞揚聲器 (右)
- F 後置環繞揚聲器 (左)
- G 後置環繞揚聲器 (右)
- H 前高置揚聲器 (左)
- I 前高置揚聲器 (右)
- J 低音揚聲器

1 安裝揚聲器

2 連接揚聲器

3 連接電視機

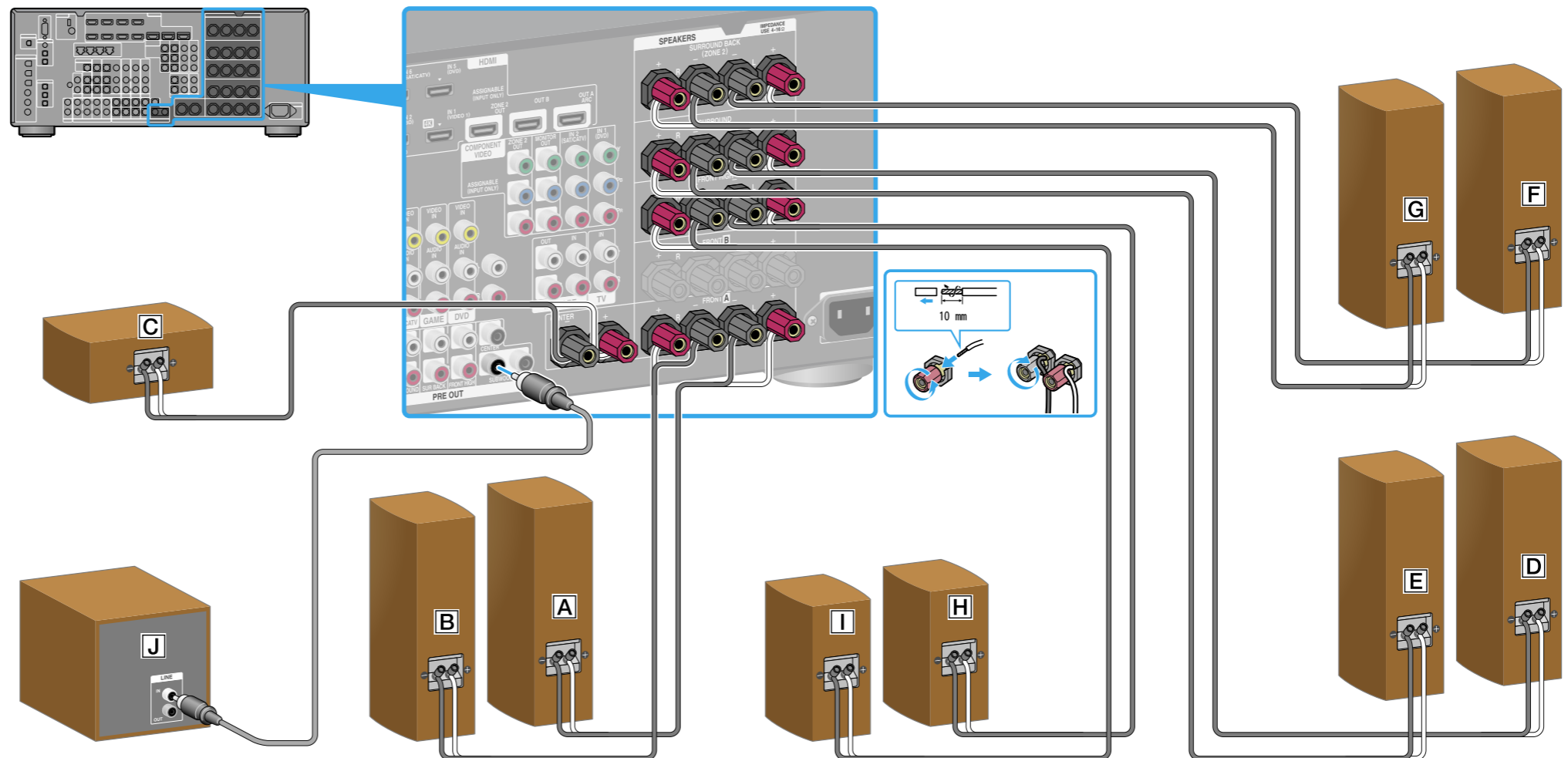
4 連接Blu-ray Disc播放器

5 最後連接所有電源線

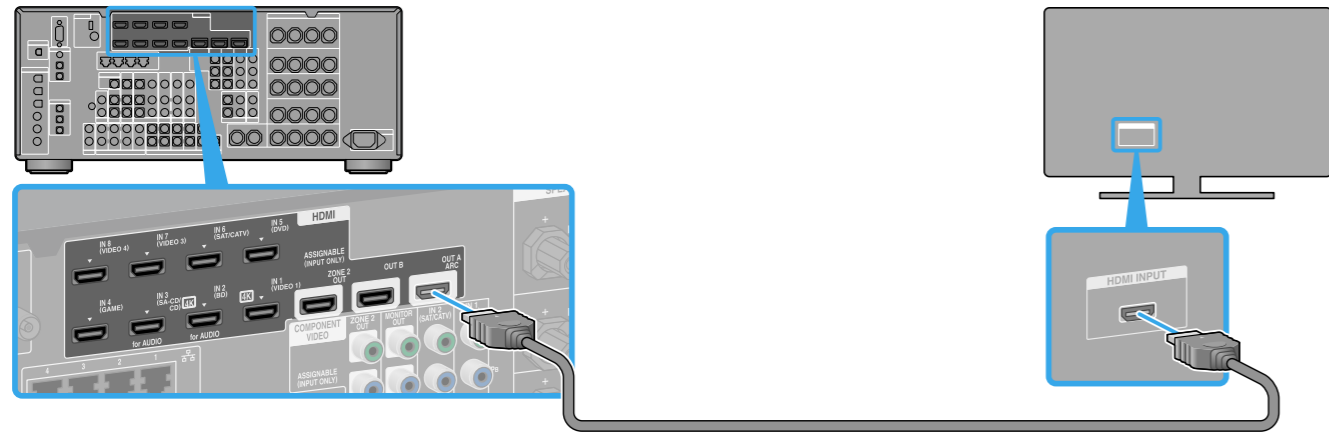
6 開啟擴大機

7 設定擴大機

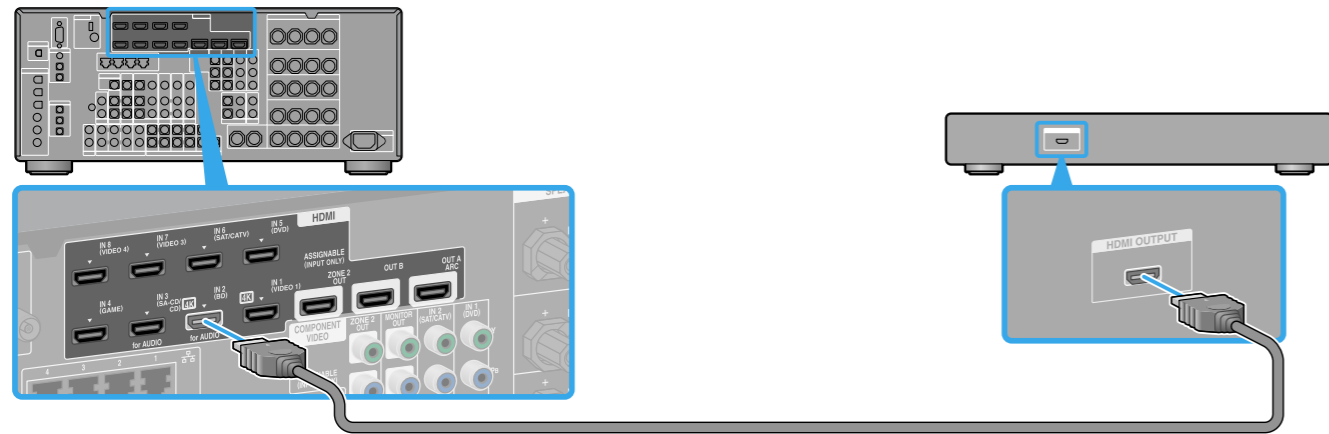
2 連接揚聲器



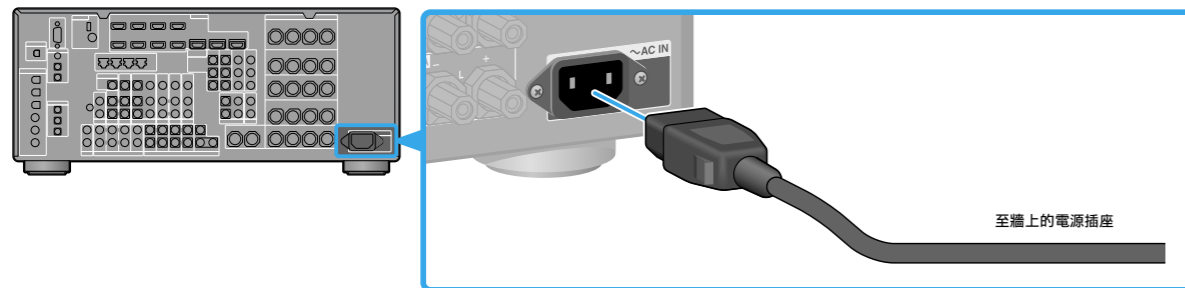
### 3 連接電視機



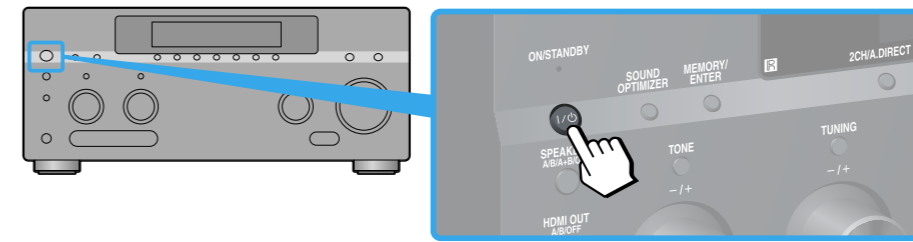
### 4 連接Blu-ray Disc播放器



### 5 最後連接所有電源線

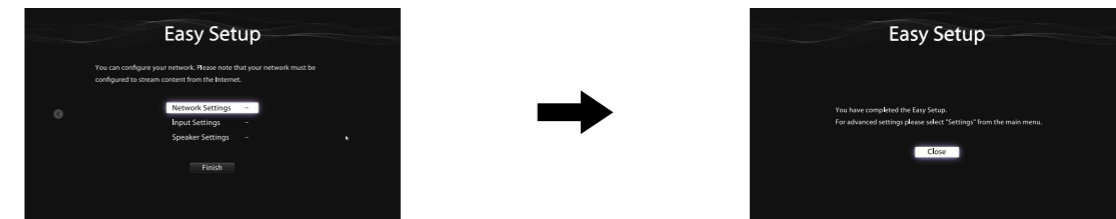


### 6 開啟擴大機



### 7 設定擴大機

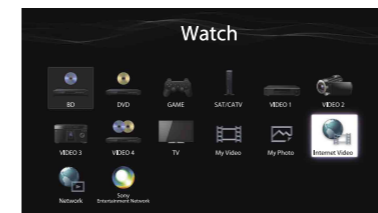
將電視機的輸入切換成連接擴大機的輸入。  
當您第一次開啟擴大機時，電視機螢幕上會出現EULA畫面。同意EULA以繼續進行Easy Setup畫面，然後根據Easy Setup畫面上的說明來設定擴大機。



執行步驟1到7後，開始播放Blu-ray Disc播放器。

- 註**
- 當您開始操作擴大機時，請務必先按下遙控器上的AMP。否則，擴大機可能無法接收後續的操作。
  - 設定Blu-ray Disc播放器，以輸出多聲道音訊訊號。若為Sony Blu-ray Disc播放器，請檢查“Audio (HDMI)”、“DSD Output Mode”、“Dolby Digital/DTS”、“Dolby Digital”及“DTS”已分別設為“Auto”、“On”、“Bitstream”、“Dolby Digital”及“DTS”（截至2012年8月1日）。

您可以使用此擴大機輕鬆享受網際網路視訊內容。



完成上述的連接及設定之後，若您透過LAN導線將擴大機連接至路由器，只要選擇您要的內容即可享受網際網路視訊。  
如需LAN導線連接方式的詳細資訊，請參閱擴大機提供的使用說明書中的“5：連接至網路”。如需操作的詳細資訊，請參閱擴大機提供的使用說明書中的“網際網路視訊”。