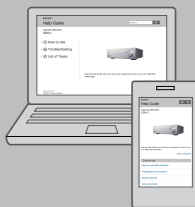


本機介紹手冊



快速入門指南 (本手冊)

完成步驟 1 至 3，就可盡情享受電腦上的音樂檔案。



說明指南 (線上手冊)

提供如何使用本機的資訊。

- 提供詳細資訊，介紹本機的各项功能與使用方式，包括如何盡情享受行動裝置與電腦儲存的音樂。
- 使用“疑難排除”或使用關鍵字搜尋，快速獲取最新資訊與您想要的資訊。

UDA-1:

<http://rd1.sony.net/help/ha/uda1/>

Hi-Res Audio Player:

<http://rd1.sony.net/help/ha/ap/>



參考指南

包括本機規格，以及使用注意事項。

SONY®

如需使用本機的詳細資訊，請造訪以下網站：

<http://rd1.sony.net/help/ha/uda1/>

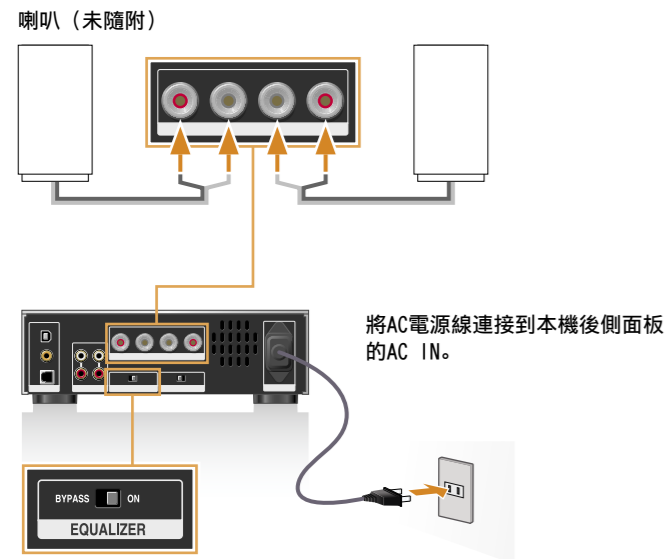


快速入門指南



* 4 4 6 9 1 3 1 7 2 * (2)

1 將本機連接至喇叭

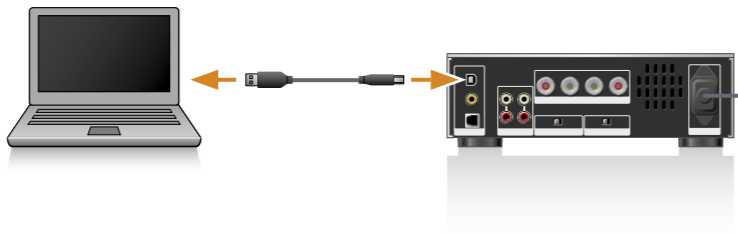


將AC電源線連接到本機後側面板的AC IN。

如果將EQUALIZER切換到ON，您可以欣賞動態音效，突顯低音和高音電平。
選取您喜好的設定值，因為音質可能會因您安裝喇叭的方式而有所不同。

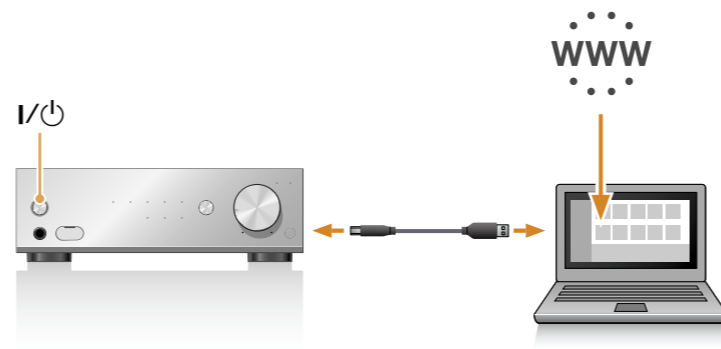
連接本機與喇叭後，將AC電源線連接到牆上插座。

2 將本機連接到電腦



- 1 將電腦以USB纜線（隨附）連接到本機後側面板的USB (↔) 插孔。
- 2 啟動電腦。

3 將指定的驅動程式安裝到電腦



- 1 按下I/O，開啟本機。
- 2 將指定的驅動程式安裝到電腦。
請造訪以下網站，並輸入UDA-1：
<http://www.sony-asia.com/support>
如需驅動程式安裝程序的詳細資訊，請造訪本網站。

播放電腦上的音訊檔案



重複按下INPUT SELECTOR，選取“USB REAR”。

使用您的音訊播放軟體，播放音訊檔案。

調整本機的音量。

我們推薦的音訊播放軟體也可以使用。
如果您的音訊播放軟體不支援高解析度音訊，請試試我們推薦的軟體。
“Hi-Res Audio Player”：<http://www.sony-asia.com/support>
詳情請參閱說明指南。

如需本機以及如何充分發揮本機功能的詳細資訊，請造訪以下網站：

<http://rd1.sony.net/help/ha/uda1/>