

## 快速入門指南

NWZ-M504



## 關於本手冊

如需瞭解WALKMAN®詳細資訊，請查看網路上的說明指南。

[http://rd1.sony.net/help/dmp/nwzm500/h\\_ww/](http://rd1.sony.net/help/dmp/nwzm500/h_ww/)

儘管您可以免費瀏覽內容，不過您的電信業者可能會向您收取通訊費用。

關於基本操作、客戶支援網站URL及重要資訊，請參閱手冊的“如何安裝及閱讀說明指南”一節。



\* 4 5 3 9 9 3 9 8 2 \* (1)

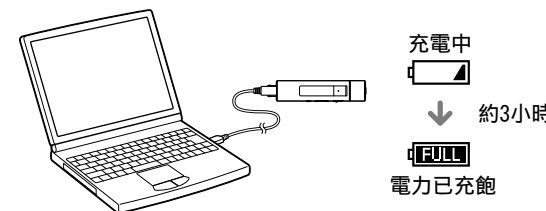
## 內容物

請檢查包裝內的項目。

- Walkman (1)
- 耳機 (1)
- 耳塞 (1組)
- 快速入門指南 (本手冊)
- USB纜線 (1)
- 背夾 (1)

## 對電池充電

請將Walkman連接到電腦以進行充電。



Walkman已充飽電時，請中斷與電腦的连接。

## 💡 提示

- 您可以在音樂播放和FM收音機畫面中查看剩餘的電池電力。

## 附註

- 為了防止電池性能降低，請至少每六個月或每年為電池充電一次。
- 在為電池充電時，您無法操作Walkman。

## 如何安裝及閱讀說明指南

將“說明指南”安裝在電腦上。其內容包括Walkman的基本操作、客戶支援網站URL，以及如何將音樂等內容傳輸到Walkman。

## 1 將Walkman連接到執行中的電腦。

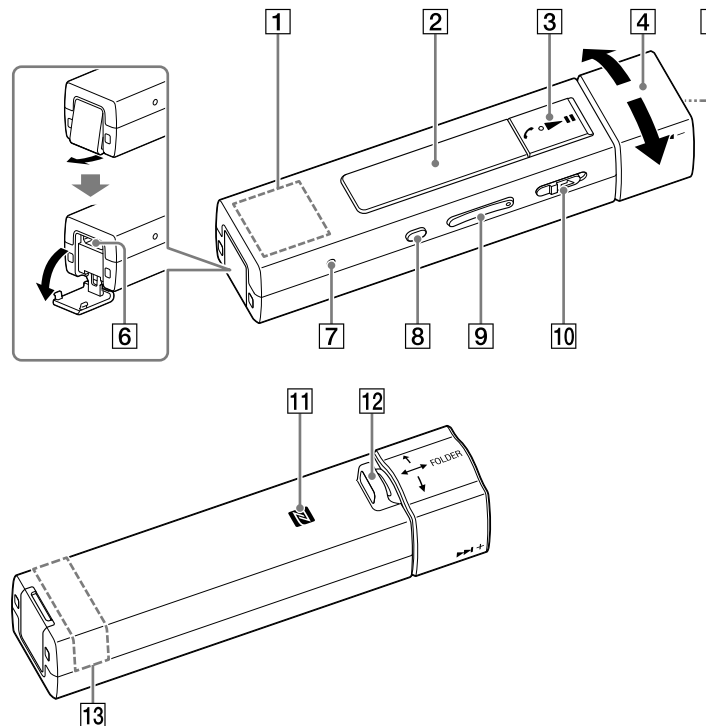
## 2 開啟以下資料夾並按兩下Walkman上的執行檔。

- Windows 7或舊版: [開始] - [電腦] - [WALKMAN] - [FOR\_WINDOWS] - [Help\_Guide\_Installer(.exe)]。
- Windows 8: [[開始] 畫面] - [桌面] - [檔案總管] - [電腦] - [WALKMAN] - [FOR\_WINDOWS] - [Help\_Guide\_Installer(.exe)]。
- Windows 8.1: [桌上型電腦] - [檔案總管] - [本機] - [WALKMAN] - [FOR\_WINDOWS] - [Help\_Guide\_Installer(.exe)]。
- Mac: [Finder] - [WALKMAN] - [FOR\_MAC] - [Help\_Guide\_Installer\_for\_mac]。

## 3 依照畫面上的指示完成安裝。

## 4 若要閱讀說明指南，請在電腦上產生的捷徑或替身圖示上按兩下。

## 部件與控制裝置



## 1 內建麥克風

## 2 顯示

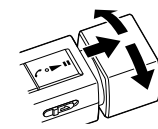
## 3 按鈕 (\*1)

- 開啟/關閉電源
- 執行需要的項目
- 播放/暫停音樂
- 接聽來電

## 4 飛梭開關

旋轉開關可選取項目或執行以下操作。

- 快轉/倒轉音樂
- 跳到上一首 (或目前) 歌曲的開頭，或跳到下一首歌曲的開頭
- 選取上一個或下一個預設的FM廣播電台



拉出並旋轉開關可執行以下操作。

- 跳至上一個/下一個資料夾
- 手動選取FM廣播電台

## 5 耳機插孔

請將耳機插入插孔中，直到聽到喀喀聲為止。

\*1 表面有觸控點，可用來輔助按鈕操作。

## 6 USB插孔

## 7 RESET按鈕

利用筆或迴紋針等物體按下RESET按鈕可重設Walkman。

## 8 HOME•BACK按鈕

- 返回上一個畫面
  - 結束/取消通話
- 按住可顯示首頁選單中的🎵[音樂]。

## 9 VOL (音量) + (\*1) /- 按鈕

按下按鈕可調整音量。按下VOL +按鈕可調高音量；按下VOL -按鈕可調低音量。

## 10 HOLD開關

停用操作鈕，預防在攜帶Walkman時意外操作。

## 11 N標示

讓配備NFC功能的智慧型手機與此標示觸碰，可使該裝置與Walkman連線。

## 12 腕帶孔

## 13 內建Bluetooth天線

當Bluetooth連線作用時，請避免手或其他物件遮蔽天線部件，否則會阻礙連線。

## 關於音量操作 (只限遵守歐洲和韓國法規的國家/區域)

警示音 (嗶聲) 和[確認音量等級]警告的作用，在於當您首次將音量調高到可能會傷害耳朵的音量時保護您的耳朵。您可以按下任何按鈕來取消警示音和警告。

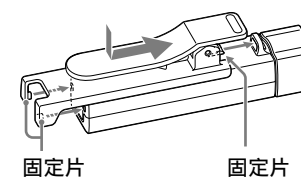
## 附註

- 取消警示和警告之後，您便可以調高音量。
- 如果您將音量設定為可能會對耳朵造成傷害的音量，待裝置發出第一次警告之後，會在累計每達20小時時重複發出警示音和警告。此時，裝置會自動將音量調低。
- 將音量設定為可能會對耳朵造成傷害的音量後，當您關閉Walkman時，它會將音量自動調低至對耳朵無害的水平。

## 安裝背夾

背夾 (提供) 可用來將Walkman固定在上衣的口袋或背包中。

按照圖示放置背夾，然後依照箭頭所指方向滑動，直到三個固定片定位為止。



## 💡 提示

- 若要取下背夾，請依照箭頭指示的相反方向滑動即可。

## 附註

- 如果Walkman已安裝腕帶，請先取下腕帶再安裝背夾。
- 在與智慧型手機進行觸控連接 (NFC) 之前，請先取下背夾。

## 開啟/關閉電源

## 開啟電源

依箭頭指示的相反方向撥動HOLD開關。按下按鈕。

## 選取顯示語言

您可以選取選單和訊息的語言。

## 1 在首頁選單中選取 [設定]。

## 2 選取[語言設定 (Language)] - 您要使用的語言設定。

## 關閉電源

按住按鈕。

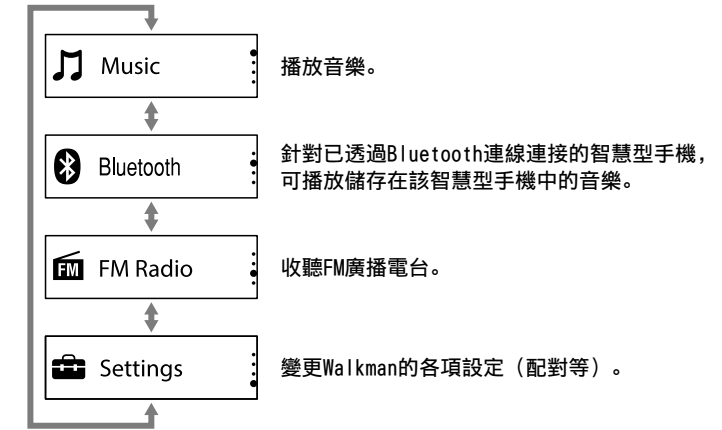
## 💡 提示

- 如果您未進行任何操作，螢幕將會關閉。若要開啟螢幕，請按HOME•BACK按鈕。
- 如果您長時間未進行任何操作，Walkman將會自動關閉。
- 請在傳輸內容之前選取顯示語言。

## 如何使用WALKMAN

首頁選單是每個應用程式的開始位置。

在首頁選單顯示[音樂]	按住HOME•BACK按鈕。
選擇項目	旋轉飛梭開關以選取需要的選單，然後再按◀▶▶▶按鈕以資確認。
返回上一個畫面	按下HOME•BACK按鈕。



展示的畫面和圖解僅供參考之用，可能會與實際的產品或畫面有所出入。

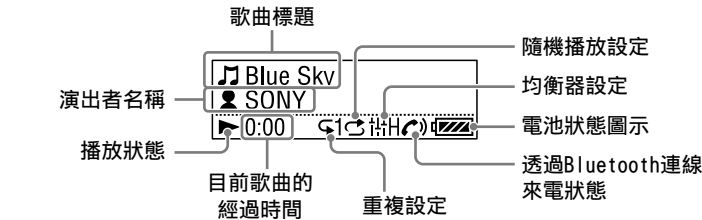
## 播放音樂

播放已傳輸到Walkman的音樂，享受音樂帶來的樂趣。

**1** 在首頁選單中選取🎵[音樂]，然後按下◀▶▶▶按鈕。

**2** 選取需要的搜尋方法和項目，直到出現歌曲清單為止，然後選取需要的歌曲。

裝置隨即會開始播放，且音樂播放畫面會出現。再按一下◀▶▶▶按鈕可暫停音樂播放畫面中的播放。



### 💡 提示

- 如果您在音樂播放期間未進行任何操作，螢幕將會關閉。
- 在音樂播放期間，若要從其他畫面返回音樂播放畫面，請按住HOME•BACK按鈕以顯示🎵[音樂]，然後再次按下HOME•BACK按鈕。
- 在暫停的情況下，如果您長時間未進行任何操作，Walkman將會自動關閉。
- 如需將音樂傳輸到Walkman、各項音樂播放操作、收聽FM收音機及各項設定等的詳細指示，請參閱安裝在電腦上的說明指南，或前往本手冊封面“關於本手冊”一節提及的URL以參閱說明指南。

## 配對及連接智慧型手機

您可以將Walkman當做無線耳機，藉此聆聽儲存在智慧型手機中的音樂。然而，您不能透過Bluetooth喇叭或耳機，利用無線方式聆聽在Walkman上播放的音樂或收聽FM收音機。



**1** 使Walkman進入配對模式。

在Walkman的首頁選單中選取🔧[設定] - [Bluetooth 設定] - [Bluetooth 開啓/關閉] - [Bluetooth 開啓] - [新增裝置 (配對)]。

**2** 開啟智慧型手機的Bluetooth功能，然後在Bluetooth設定畫面中搜尋Walkman。

當偵測到的裝置清單出現在Bluetooth設定畫面時，請點選[NWZ-M504]。若需要輸入密碼金鑰，請輸入“0000”。依照畫面上的指示完成配對。

Walkman隨即會與智慧型手機配對，並且會建立連線。

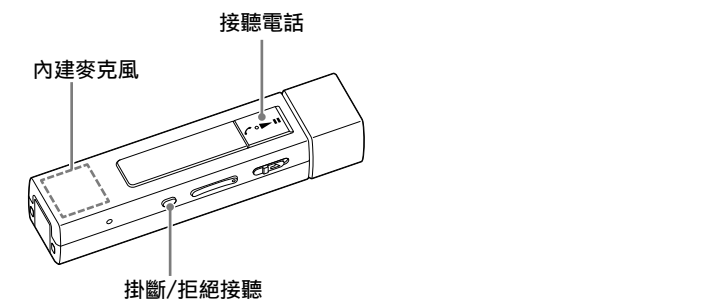
### 💡 提示

- 若要關閉Bluetooth功能，請在Walkman的首頁選單中選取🔧[設定] - [Bluetooth 設定] - [Bluetooth 開啓/關閉] - [Bluetooth 關閉]。
- 您可以使用觸控 (NFC) 功能為Walkman和智慧型手機配對。

- 如需詳細指示，請參閱安裝在電腦上的說明指南，或前往本手冊封面“關於本手冊”一節提及的URL以參閱說明指南。

## 接聽/掛斷電話

您可以接聽或掛斷智慧型手機的電話。



### 接聽電話

在他人來電時按下◀▶▶▶按鈕。若要拒絕接聽來電，請在他人來電時按下HOME•BACK按鈕。

### 💡 提示

- Sony標誌所在即是內建麥克風的位置。
- 通話和音樂的音量可以分別調節。
- 當Walkman自動關閉時，Bluetooth連線也會自動中斷，因此您無法接聽電話。

### 掛斷電話

按下HOME•BACK按鈕。

## 疑難排除

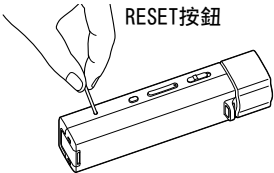
若Walkman運作異常，請執行下列步驟解決問題。

**1** 請在說明指南（HTML文件）的“疑難排除”中找出問題的症狀，然後執行所列的解決方法。

**2** 將Walkman連接至電腦並為電池充電。

**3** 用筆或迴紋針等，按下RESET按鈕。

**4** 重設Walkman之後，請按◀▶▶▶按鈕來開啟Walkman的電源。



症狀和解決方法
Walkman無法為電池充電，或電腦無法辨識。
<ul style="list-style-type: none"><li>USB纜線（提供）未正確和電腦上的USB連接器連接。中斷USB纜線的連接，然後再重新連接。</li><li>使用提供的USB纜線。</li><li>首次使用Walkman或長時間未使用Walkman時，電腦可能需要幾分鐘才能辨識。請連接Walkman和電腦，然後在大約10分鐘後查看電腦是否已辨識出來。</li></ul>

Walkman無法運作或無法開啟電源。

- 在為電池充電時，您無法操作Walkman。等候充電完成。

無法與智慧型手機配對。

- Walkman的功用等同於Bluetooth接收器，因此無法連接Bluetooth喇叭或耳機（因為這些裝置的功用也是接收器）。
- 如果支援的設定檔不同，Walkman和智慧型手機便無法配對。如需詳細資訊，請參閱說明指南的“規格”一節。

無法使用Bluetooth功能進行連線。

- 檢查智慧型手機和Walkman上的Bluetooth功能是否已啟動。
- 在智慧型手機的Bluetooth設定畫面中，檢查[NWZ-M504]是否顯示為連線中的裝置。如果尚未連接Walkman，請點選[NWZ-M504]。

## 注意事項

有關法律與商標的資訊

如需法律、規範與商標權利的資訊，請參閱隨附軟體中的“重要資訊”。若要閱讀，請在電腦上安裝隨附的軟體。

關於入耳式耳機

耳塞可密合您的耳朵。因此，請注意如果將耳塞強力塞入，或者突然將耳塞從您的耳朵拔出，則可能會有對您的耳朵或耳膜造成傷害的風險。使用後，請務必輕輕地將耳塞從您的耳朵取出。

防止聽覺損害

避免以高音量使用耳機。聽覺專家建議，不要連續、高音量及長時間使用耳機。如果發生耳鳴現象，請調低音量或暫停使用。請勿突然將音量調高，特別是使用耳機時。慢慢調高音量，以免高音量造成聽覺受損。



關於耳機

- 避免長時間以高音量播放內容，如此可能會影響聽力。
- 由於過高的音量會掩蓋周遭環境的聲音。因此請避免在需要提高警覺的情況下（如開車或騎乘單車）收聽裝置。
- 由於耳機是設計成可在戶外使用的，聲音會透過耳機傳到外面來。請注意不要打擾周圍的人。

實際可用容量將因後述原因而比標示者少：（i）因記憶媒體製造商和電腦計算容量的方式不同，或/及（ii）必要的格式化，或/及（iii）個別產品功能需佔用部分容量  
經型式認證合格之低功率射頻電機，非經許可，公司、商號或使用者均不得擅自變更頻率、加大功率或變更原設計之特性及功能。

低功率射頻電機之使用不得影響飛航安全及干擾合法通信；經發現有干擾現象時，應立即停用，並改善至無干擾時方得繼續使用。前項合法通信，指依電信法規定作業之無線電通信。低功率射頻電機須忍受合法通信或工業、科學及醫療用電波輻射性電機設備之干擾。

設計和規格若有變更，恕不另行通知。