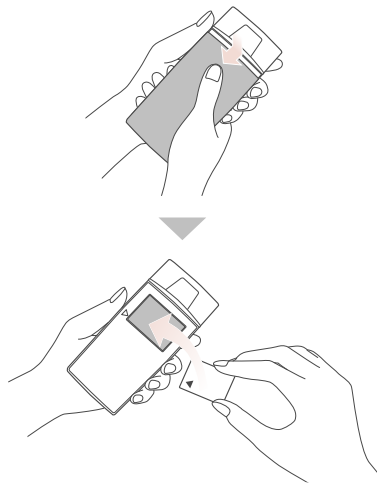


1 準備操作

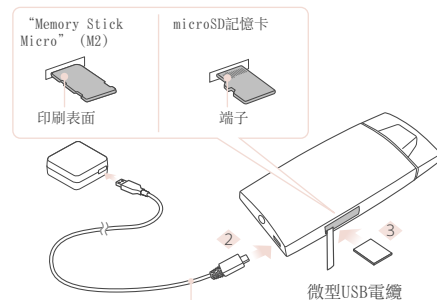
1. 打開電池蓋，並插入電池。



2. 為電池充電。

- 為電池充電前，關閉相機。
- 用微型USB電纜（附件）將相機連接到電源供應器/電源適配器（附件）。然後，使用電源線（附件）將電源供應器連接到牆上的電源插座。

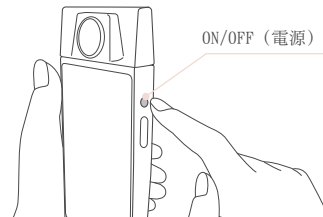
3. 打開記憶卡蓋，並插入記憶卡（另售）。



2 初始設定

1. 按ON/OFF（電源）按鈕。

- Language Setting會在您首次開啟相機時顯示出來。



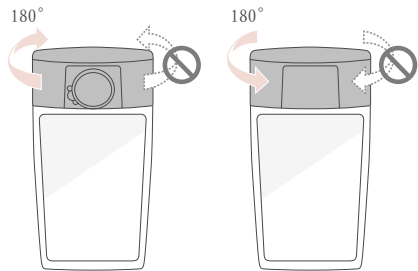

2. 使用觸控面板並依照畫面上的指示操作。

3

拍攝/觀看影像

1. 按快門按鈕。

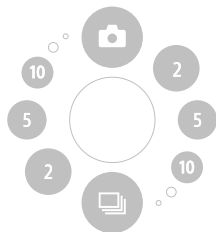
- 觸摸螢幕上的任何位置（圖示顯示位置除外）也可以拍攝影像。
- 您可以轉動鏡頭，以便輕鬆地從所需角度拍攝對象。您可以如下圖所示以順時針方向轉動鏡頭180度。

2. 觸摸 （播放）以切換到播放模式。

自拍秘訣

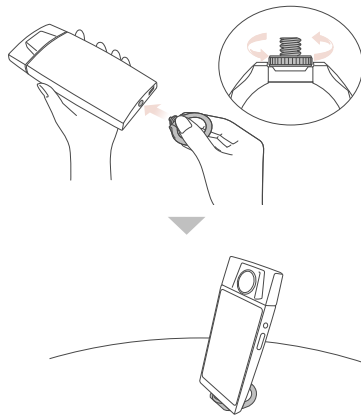
- 滑動觸控快門功能可讓您輕鬆自拍。

- 在拍攝模式中，按住屏幕上的任何位置（圖示顯示位置除外）。將顯示滑動觸控快門選單。
- 將手指從中央滑動到想要的圖示。
上：一般拍攝
右：自拍定時器（2秒/ 5秒/ 10秒）
下：連拍
左：以自拍定時器連拍



- 您可以使用環形底座（附件）穩定相機。

- 將環形底座的螺絲插入三腳架插孔，然後擰緊螺絲。



拍攝更美麗的人像

在預設定中，美容效果模式開啟。此模式可使相機偵測到拍攝對象的臉，並調整其肌膚的透亮和光滑效果。

注意

無法在美容效果模式中拍攝影片。要拍攝影片，觸摸[拍攝模式]，然後更改為不同的拍攝模式。

您也可以將美容效果套用到儲存的靜態影像，使影像中的人物比較好看；例如進行修飾，使肌膚變光滑、眼睛變大或臉部變小。

請參閱說明指南

說明指南（使用說明書）是線上說明書。
若您想要了解更多詳情、設定和注意事項，請參閱說明指南。

