

使用产品前请仔细阅读本使用说明书，并妥善保管。

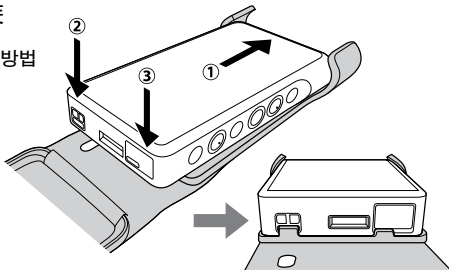


\* 4 5 9 4 6 0 6 0 1 \* (1)

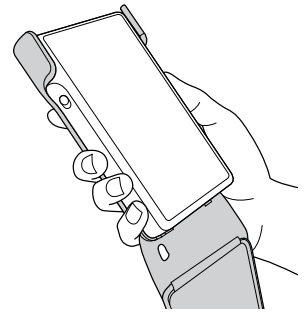
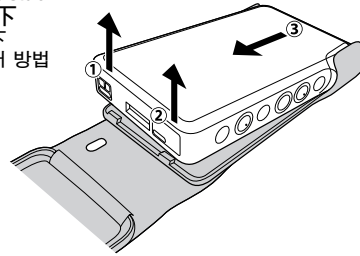
4-594-606-01(1)

## 使いかた / How to use / 如何使用 / 使用方式 / 사용 방법

**取り付ける**  
To attach  
安装  
부착 방법



**取りはずす**  
To detach  
卸下  
제거 방법



### 日本語

#### 素材の特長

厳選された日本産の牛原皮を用い、古くからの皮革製造で名高い姫路市のタンナーでなめしたメイドインジャパンにこだわった天然皮革(牛革)です。  
なめしから仕上げまで厳しい製造規格を守り、幾多の工程を経て手間を惜みず製造した生地から、さらに厳選した部位のみを使用しております。  
天然素材の特長を生かすため表面加工は必要最低限にとどめ、革特有の表情や質感を重視した仕様ですので、使い込むほどに艶や風合いが深まり経年変化を楽しめます。

#### 使用上のご注意

##### 使用について

- 磁気カードなどを本製品に近づけないでください。  
本製品に内蔵されている磁石の影響で、磁気カードなどのデータが壊れることがあります。
- お手入れの際に溶剤(アルコール・シンナーなど)は使わないでください。変色・変形・劣化などにより本製品をいためる場合があります。

##### 本革について

- 本製品は天然皮革を使用しています。合成皮革とは異なり、表面にキズやシワ、植物の葉脈のような筋がある場合があります。また、一品ごとに風合いや色合いが異なります。
- 革は柔らかい素材ですので、ヘッドホンケーブルを巻いて保管していると、ケースに凹みの痕が付くことがあります。
- クリーナーを使用する際は、使用方法をよく読み、目立たない箇所を試してからお使いください。
- 雨などによる水濡れや、汗、摩擦などにより、退色や、衣服等へ色移りする場合があります。
- 直射日光の当たる場所(自動車内など)高温になる場所、極端に低温になる場所、湿気やほこりの多い場所で使用・保管はしないでください。

よくあるお問い合わせ、窓口受付時間などは  
ホームページをご活用ください。

<http://www.sony.jp/support/>

#### 使い方相談窓口

フリーダイヤル……………0120-333-020  
携帯電話・PHS・一部のIP電話…050-3754-9577

#### 修理相談窓口

フリーダイヤル……………0120-222-330  
携帯電話・PHS・一部のIP電話…050-3754-9599  
※取扱説明書・リモコン等の購入相談はこちらへお問い合わせください。

FAX(共通)0120-333-389

左記番号へ接続後、  
最初のガイダンスが  
流れている間に

「301」+「#」

を押してください。  
直接、担当窓口へ  
おつなぎします。

### English

#### Feature of this leather material

This genuine leather (cowhide) is made of carefully-selected Japanese cattle rawhide at a famous tannery in Himeji, which has prided itself for years on exceptional "Made in Japan" quality.  
This product is made using only high quality leather, which is made to strict manufacturing standards throughout every stage of the manufacturing process. Only the minimum amount of surface processing is applied to the leather to ensure that you can experience the natural texture and shine of the leather, and enjoy how its character changes gradually over time.

#### Notes on handling your Leather case

##### Notes on use

- Do not place any magnetic cards, etc. close to this product, as the magnet inside the product may damage the data on the card.
- Do not use any type of solvents such as alcohol or thinner for cleaning. Doing so will cause color fading, deformation or degradation which may damage the leather case.

##### About the genuine leather

- This product is made of genuine leather. Unlike artificial leather, genuine leather may have scratches, wrinkles, or lines that look like plant veins on the surface. Every case has a unique appearance and color.
- Wrapping the headphone cord around the leather case when storing may leave headphone cord marks as the leather is soft.
- When using cleaner, read the instructions carefully and try it on an inconspicuous part first.
- Moisture such as rain or sweat, or friction may cause discoloration or color migration to your clothes, etc.
- Do not use or store the leather case in a location exposed to direct sunlight (such as in a car), extremely high/low temperatures, high humidity or dust.

Product name: Leather case

Made in China

Manufacturer: Sony Corporation, 1-7-1 Konan Minato-ku Tokyo, 108-0075 Japan

## 简体中文

### 本真皮材料的特性

本真皮材料(牛皮)是由位于日本姬路市一家知名制革厂,精心挑选日本生牛皮精制而成。该制革厂多年来以优秀的“日本制造”品质为傲。本产品的制造仅采用高质量的真皮,在制造流程的每个环节都遵守严格的制造标准。该真皮仅经过极少量的表面处理,以确保您能够体验它天然的质地和光泽,并享受这些质地和光泽随着时间而逐渐变化的那份美妙。

### 真皮套使用说明

#### 使用注意事项

- 请勿将任何磁卡类物品放在靠近本产品的位置,因为本产品里面的磁铁可能会损坏卡中的资料。
- 请勿使用乙醇或稀释剂等任何类型的溶剂进行清洁。否则会导致褪色、变形或老化而损坏真皮套。

#### 关于真皮

- 本产品采用真皮制作。与人造皮革不同,真皮表面上可能有划痕、褶皱或类似植物表面叶脉的纹路。每个携带包都有独一无二的外观和颜色。
- 因为真皮质地柔软,存放时将耳机线缠绕在真皮套上可能会留下耳机线印记。
- 使用清洁剂时,请认真阅读说明书并先在不显眼部位试用。
- 受到雨水或汗水等湿气,或者摩擦可能导致变色或颜色沾染到您的衣服等处。
- 请勿在暴露在直射阳光下(如汽车内)、温度极高/极低、湿度高或灰尘多的地方使用或存放真皮套。

产品名称:真皮套

中国制造

产品型号:CKL-NWWM1

制造商:索尼公司,108-0075日本国东京都港区港南1-7-1

中国大陆地区的用户

制造商:索尼公司

总经销商:索尼(中国)有限公司

地址:北京市朝阳区太阳宫中路12号楼冠城大厦701

原产地:中国制造

出版日期:2016年8月

合格

## 繁體中文

### 此真皮材料的特點

此真皮(牛皮)精選姬路著名製革廠的日本生牛皮制成。該廠以卓越的“日本製造”品質聞名。此產品僅選用高品質的皮革製造而成,在製造過程中的每個階段均遵守嚴格的製造標準。此皮革製品僅表面進行了最小程度的處理,確保您可體驗到其自然紋理和光澤,並盡享其歷經時間考驗的特性。

### 皮套使用說明

#### 使用注意事項

- 不要將任何磁卡放置於此產品附近,因為此產品中的磁鐵可能會損壞卡中的資料。
- 請勿使用任何類型的溶劑(如酒精或稀釋劑)來清潔,否則可能會造成褪色、變形或劣化,導致皮套受損。

#### 關於真皮

- 本產品由真皮製成。不像人造皮革,真皮的表面可能會有刮痕、皺紋或類似植物表面葉脈的紋路。每個便攜包都有獨特的外觀和顏色。
- 由於皮質柔軟,因此在儲存時將耳機線纏繞在皮套周圍可能會留下耳機線的痕跡。
- 使用清潔劑之前請仔細閱讀指示,並先試用於不顯眼之處。
- 諸如雨水或汗水等濕氣,抑或是摩擦,可能會造成變色或使顏色沾附在衣服上等。
- 請勿在日光直接曝曬(如車中)、極高/低溫、濕度高或充滿灰塵的環境中使用或儲存皮套。

產品名稱:皮套

中國製造

#### 規格

尺寸(寬/高/深):

約 81 × 132 × 29 mm

質量:約 75 g

製造商:索尼公司,108-0075日本國東京都港區港南1-7-1

## 한국어

### 이 가죽 소재의 특징

이 천연 가죽(소가죽)은 수년간 유지해온 뛰어난 "메이드 인 재팬" 품질에 자부심을 갖고 있는 히메지의 한 유명한 제혁소에서 엄선된 일본산 소생가죽으로 만들어졌습니다. 이 제품은 고품질 가죽만 사용해서 제조 공정의 모든 과정에서 엄격한 제조 기준을 준수하여 만들어졌습니다. 가죽의 표면 가공을 최소화하여 천연 가죽의 자연스러운 질감과 윤기를 느낄 수 있고 시간이 흐를수록 변화하는 가죽의 묘미를 즐길 수 있습니다.

### 가죽 케이스 취급법에 대한 참고말

#### 사용 시 주의 사항

- 자기 카드 같은 자석류를 이 제품 가까이에 두지 마십시오. 제품 안에 있는 자석이 카드 데이터에 손상을 줄 수 있습니다.
- 알코올이나 신너와 같은 용제는 세척에 사용하지 마십시오. 그럴 경우 색이 바래거나, 변형 또는 악화로 인해 가죽 케이스가 손상될 수 있습니다.

#### 천연 가죽 소개

- 이 제품은 천연 가죽으로 만들어집니다. 인조 가죽과 달리 천연 가죽의 표면에는 긁힘이나 주름, 식물의 잎맥처럼 보이는 라인이 있을 수 있습니다. 모든 케이스는 그 모양과 색상이 고유합니다.
- 보관 시에 헤드폰 코드를 가죽 케이스에 감으면, 가죽이 부드럽기 때문에 헤드폰 코드 자국이 남을 수도 있습니다.
- 세척제를 사용할 경우, 지침을 자세히 읽으시고 눈에 띄지 않는 부분에 먼저 시험해 보신 후에 사용하십시오.
- 비, 땀과 같은 습기나 마찰로 인해 탈색이 발생하거나 의복 등에 색이 번질 수 있습니다.
- 적사광선에 노출되는 장소(예: 차량 내부), 온도가 매우 높거나 낮은 장소 또는 습기나 먼지가 많은 장소에서 가죽 케이스를 사용하거나 보관하지 마십시오.

제품명: 가죽 케이스

중국에서 제조

제조원: Sony Corporation, 1-7-1 Konan Minato-ku Tokyo, 108-0075 Japan