

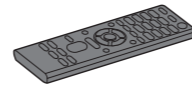


附件:

校準麥克風 (1)



遙控器 (1)



R03 (AAA 型) 電池 (2)



FM 導線式天線 (1)



您將還需要 (無附帶):

揚聲器電線

HDMI 連接線*1

單聲道音頻連接線

光纖數位音頻連接線*2

*1 我們建議使用 Premium High Speed HDMI Cable with Ethernet.

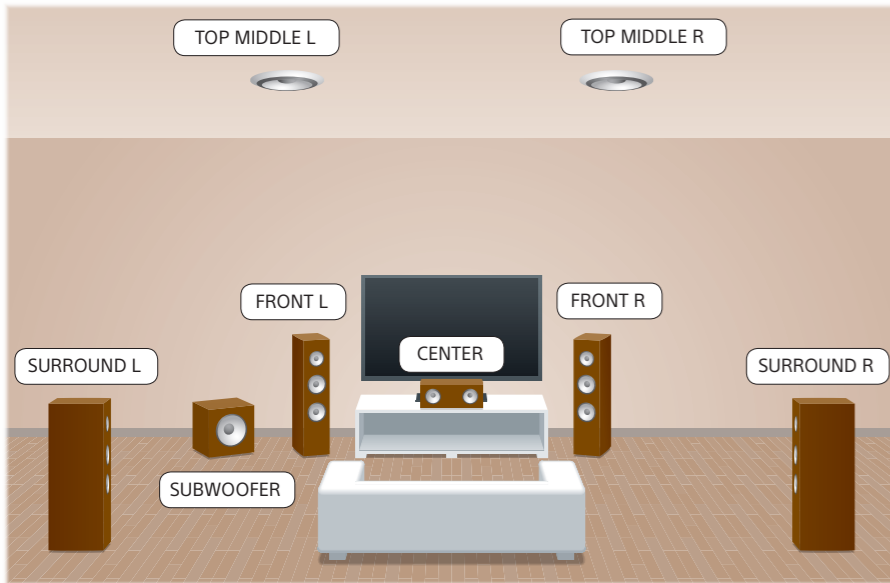
*2 視您的連接而定, 可能不需要這類連接線。

1 安裝和連接揚聲器

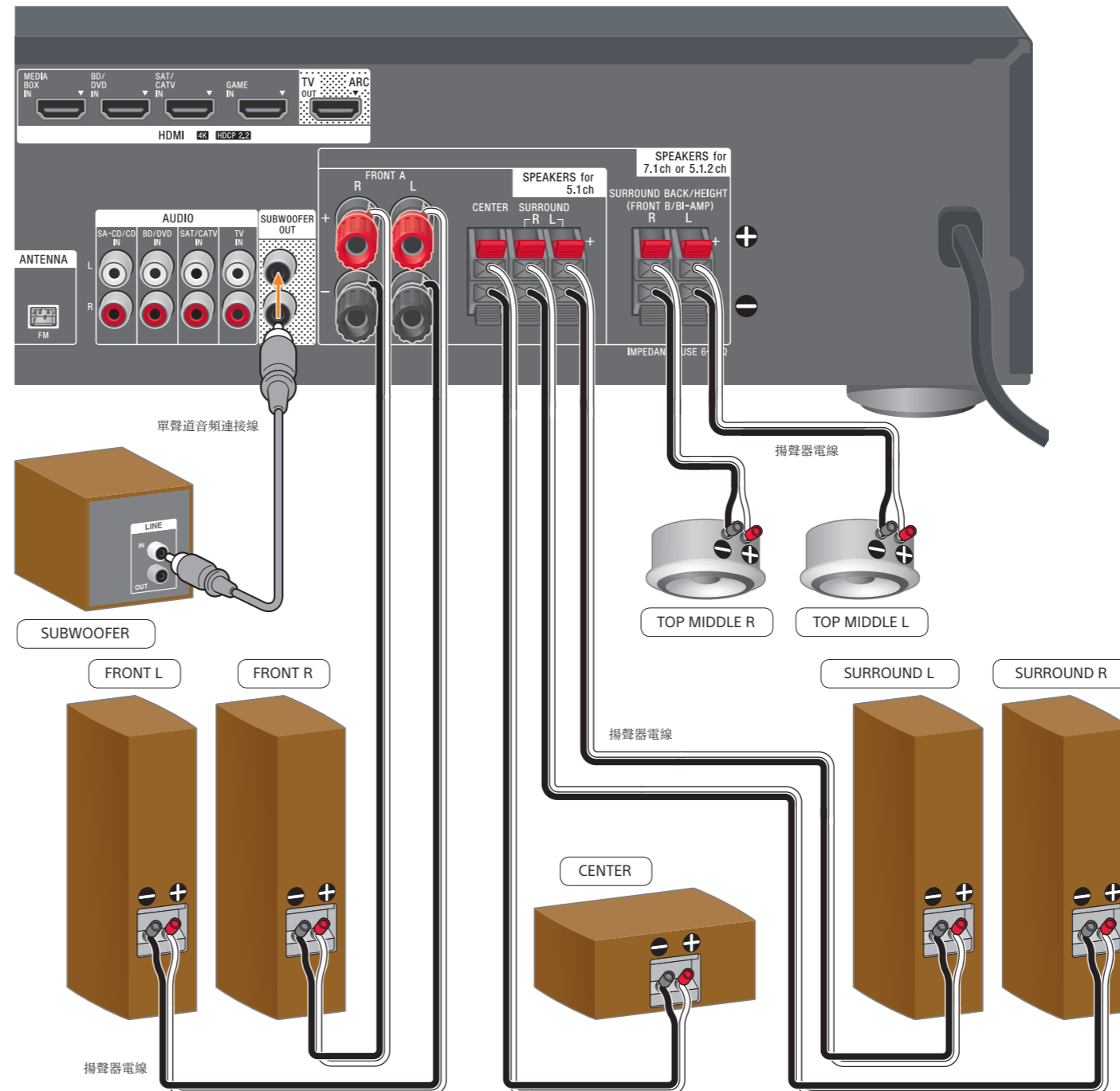
前往背頁查看步驟 2 - 3。



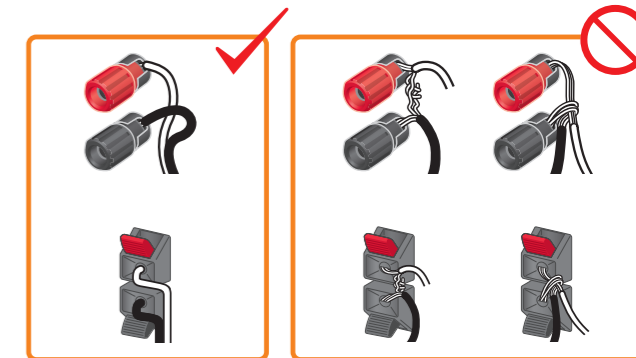
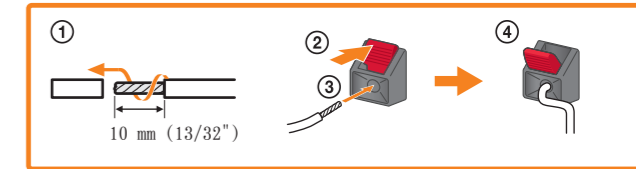
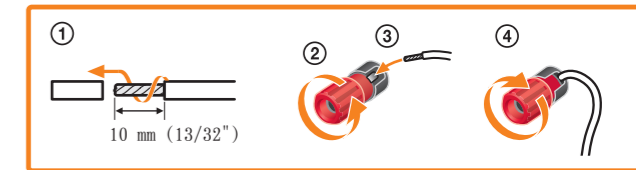
5.1.2 聲道揚聲器系統配置的範例



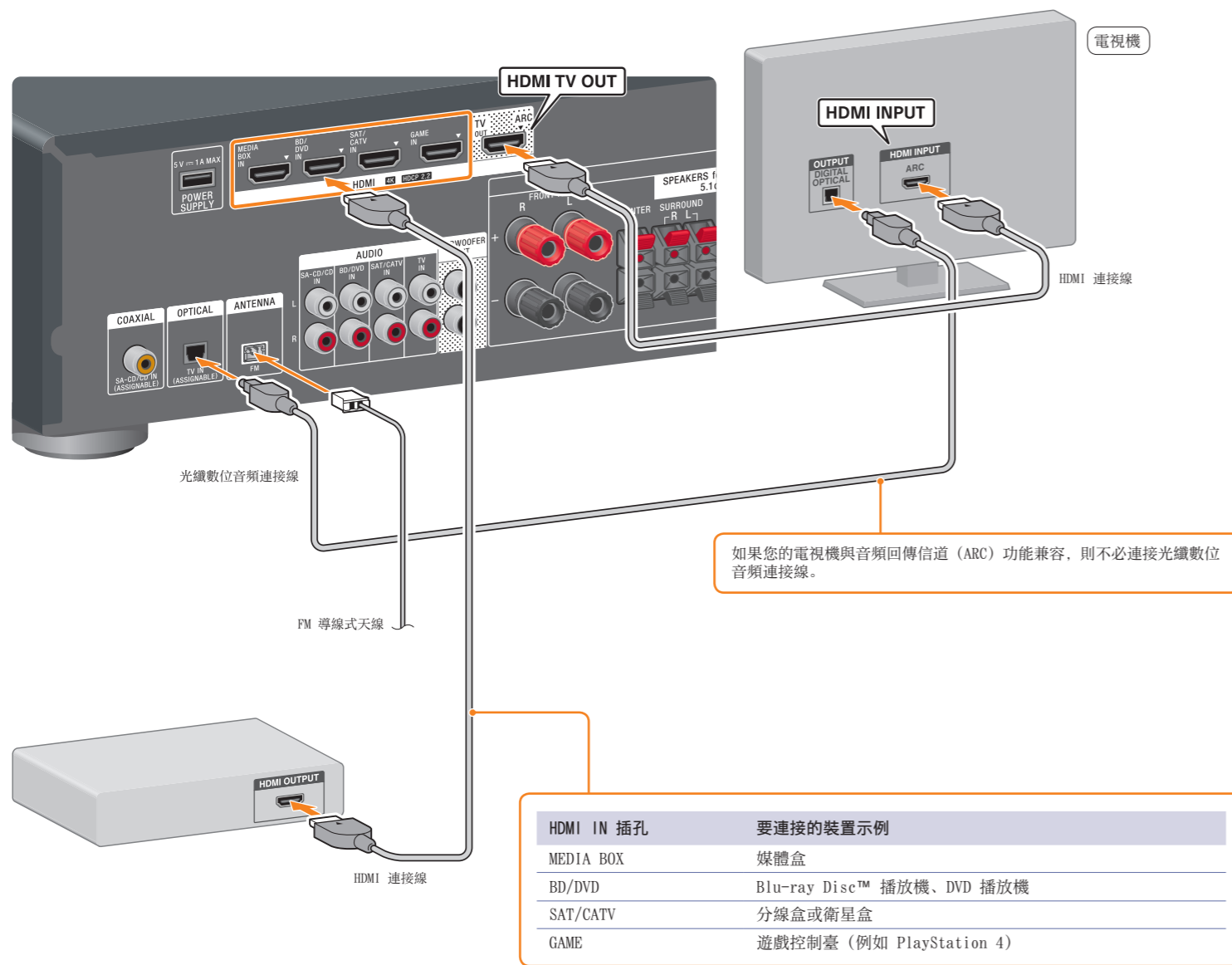
註
關於揚聲器放置角度, 請參閱附帶的使用說明書。



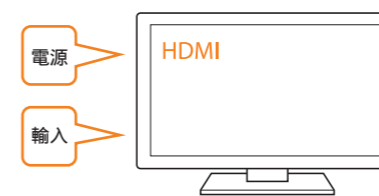
註
將揚聲器電線和 SPEAKERS 端子之間的電極 (+/-) 配對, 以正確連接揚聲器電線。連接不當可能導致接收器嚴重損壞。



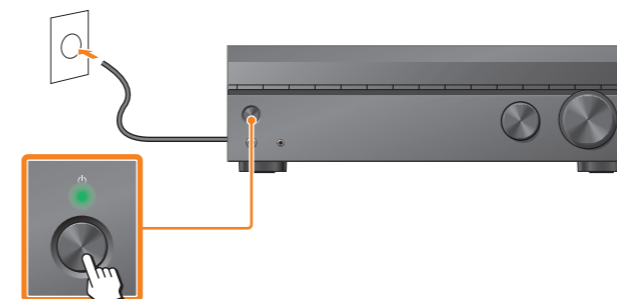
有關揚聲器系統配置和連接的更多範例的資訊, 請閱讀使用說明書。



- 1 開啓電視機, 然後將電視機輸入切換到連接接收器的輸入。



- 2 將交流電源線插入牆壁插座, 然後按 (電源) 開啓接收器。

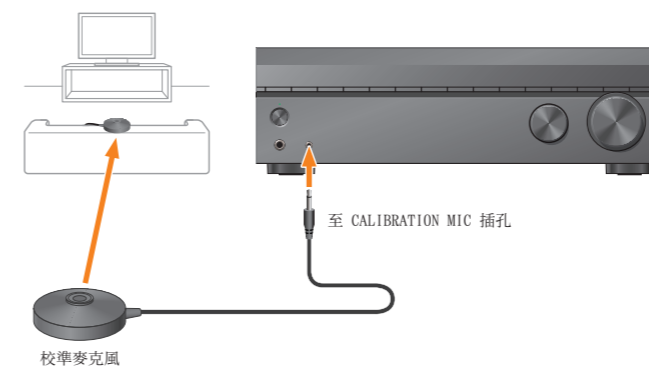


Easy Setup 屏幕自動顯示。

提示

如果 Easy Setup 屏幕未顯示, 按遙控器上的 HOME 顯示主選單, 然後選擇 [Easy Setup]。

- 3 將校準麥克風放在您的收聽位置, 並將其設置為與您耳朵相等的高度。



- 4 遵從在屏指示進行 [Easy Setup]。



設定完畢後, 按遙控器上的 (退出) 退出設定。

註

揚聲器在校準過程中發出很響的聲音而音量不能被調節。請周全考慮您的鄰居和在場的兒童。

- 5 按其中一個按鈕選擇您要觀看或收聽的輸入源。然後開始播放所選輸入源。



註

觀看 4K/60p 內容時, 請參閱附帶的使用說明書中的“設定 HDMI 信號格式”。